
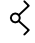

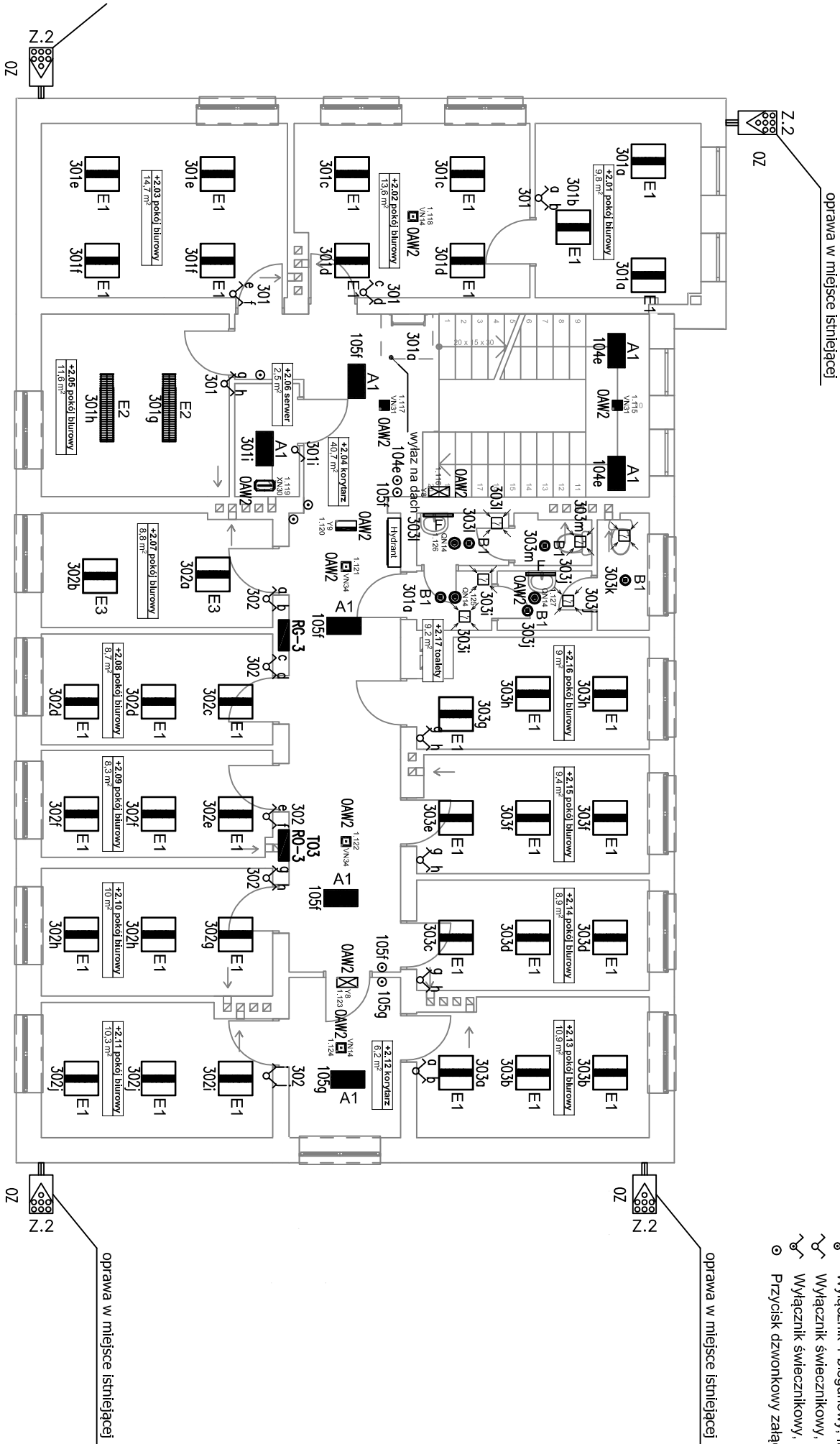



LEGENDA

- 10 Istniejąca tablica zabezpieczeń obwodów parteru
- 100 Projektowana tablica zabezpieczeń obwodów oświetlenia parteru
- 103 Projektowana tablica zabezpieczeń obwodów oświetlenia II piętra
-  Czujnik obecności z korekcją nat. oświetlenia
-  Wyłącznik 1-biegunowy, IP-20
-  Wyłącznik 1-biegunowy, IP-44
-  Wyłącznik świecznikowy, IP-20
-  Wyłącznik świecznikowy, IP-44
-  Przycisk dzwonekowy złączający wydzielone obwody oświetlenia



			Częstochowa, ul. Bór 180 42-202 Częstochowa www.neon.net.pl tel./fax: +48 +34 3245161 neon@neon.net.pl	
Investor:	Komenda Wojewódzka Policji w Gdańsku ul. Okopowa 15, 80-819 Gdańsk			
Faza:	PROJEKT WYKONAWCZY			
Branża:	Elektryczna			
Temat:	Remont Komisarzatu Policji w Rumii: 84-230 Rumia, ul. Derdowskiego 43, dz. nr 723, obręb Rumia 18 w ramach zadania pn. Termomodernizacja obiektów służbowych Komendy Wojewódzkiej Policji w Gdańsku.			
Projektował:	mgr inż. Grzegorz Drelich	SLK/0605/POE/04 SLK/IE/142/02	specjalność elektryczna	IX 2017
Sprawdził:	mgr inż. Jan Kosztrzanowski	UAM-VIL/7342/156/04 SLK/IE/1552/02	specjalność elektryczna	IX 2017
RZUT II PIĘTRA - MODERNIZACJA OŚWIETLENIA				Skala 1:100
				Nr rysunku E6